

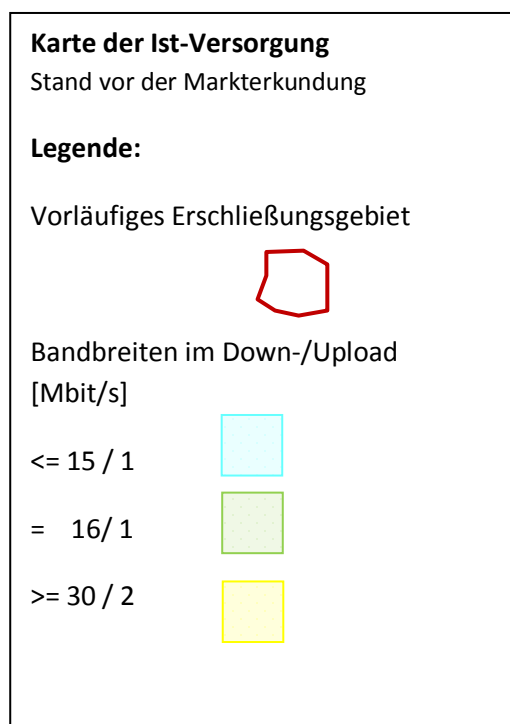
Bestandsaufnahme

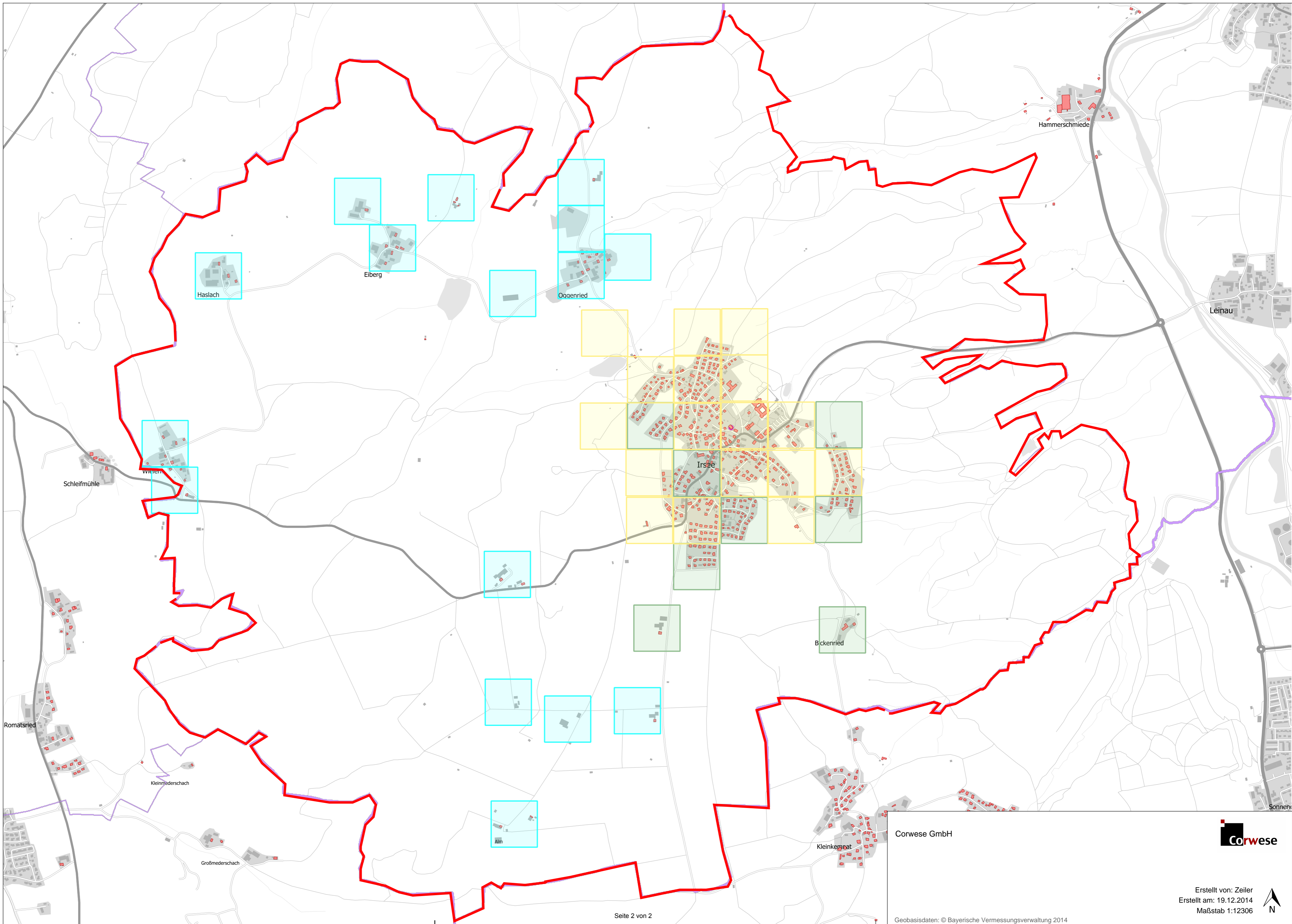
im Rahmen der Richtlinie zur Förderung des Aufbaus von Hochgeschwindigkeitsnetzen im Freistaat Bayern (Breitbandrichtlinie – BbR) vom 09.07.2014.

1. Die Gemeinde Irsee hat ein vorläufiges Erschließungsgebiet festgelegt.
Das Erschließungsgebiet umfasst den gesamten Gemeindebereich.
2. Die derzeitige Ist-Versorgung vor der Markterkundung ist in folgender Tabelle und Karte dargestellt:

Die aktuelle Ist-Versorgung in den vorläufigen Erschließungsgebieten sieht wie folgt aus:

Tabelle der Ist-Versorgung: Stand vor der Markterkundung									
Download [Mbit/s]	<=15			16			>= 30		
	ja	nein	z.T.	ja	nein	z.T.	ja	nein	z.T.
Irsee		x				x			x
Oggenried, Eiberg, Haslach, Wielen, Bickenried	x				x			x	





Schleifmühle

Wienert

Haslach

Eiberg

Ooqenried

Irssee

Bickenried

Alm

Kleinkeemat

Hammerschmiede

Leinau

Romatsried

Kleinmederschach

Großmederschach

Corwese GmbH



Erstellt von: Zeiler
Erstellt am: 19.12.2014
Maßstab 1:12306

