



Markt Irsee
Landkreis Ostallgäu

7. Änderung des Flächennutzungsplanes

Begründung

Planfertiger: Planungsbüro Max Kehrbaum
Richard-Wiebel-Gässchen 1
87660 Irsee
Tel.: +49(0) 8341 9559835
Mobil:+49(0) 176 61574161
planung.kehrbaum@web.de

Auskünfte: Markt Irsee
Meinrad-Spieß-Platz 1
87660 Irsee
Tel.: 08341 - 2214
Fax: 08341 - 101529
info@irsee.bayern.de

Aufgestellt : 04.12.2018

Geändert:

BEGRÜNDUNG

1. Planungsgebiet

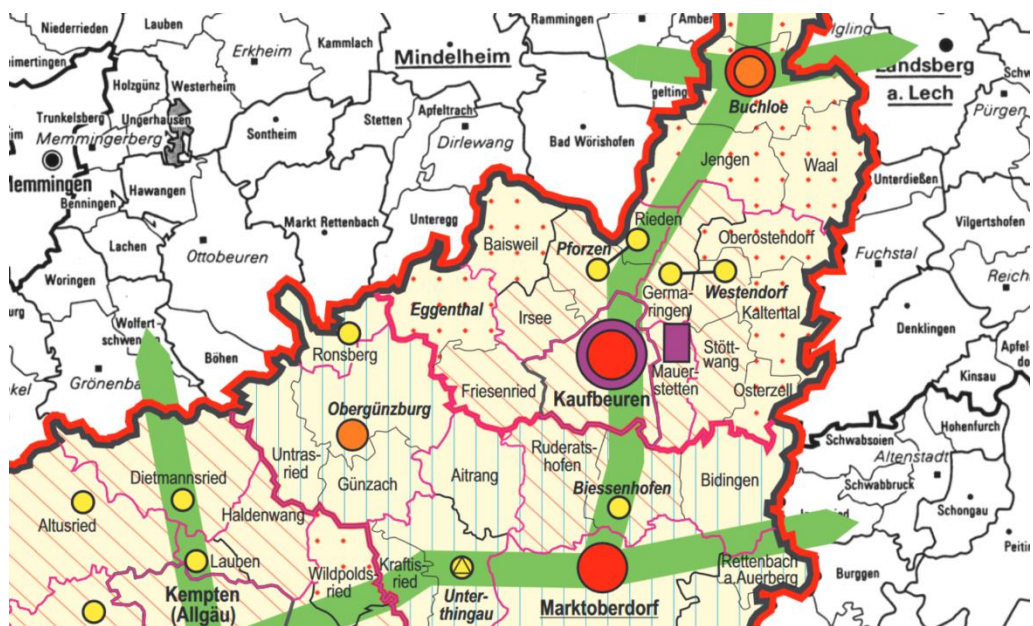
Der Flächennutzungsplan des Marktes Irsee umfasst das gesamte Gemeindegebiet, die vorliegende Änderungsplanung umfasst den aus der Planzeichnung ersichtlichen Teilbereich an der Oggenrieder Straße.



Lage des Vorhabens im Gemeindegebiet, Ausschnitt o.M.

2. Landesentwicklungsprogramm 2013

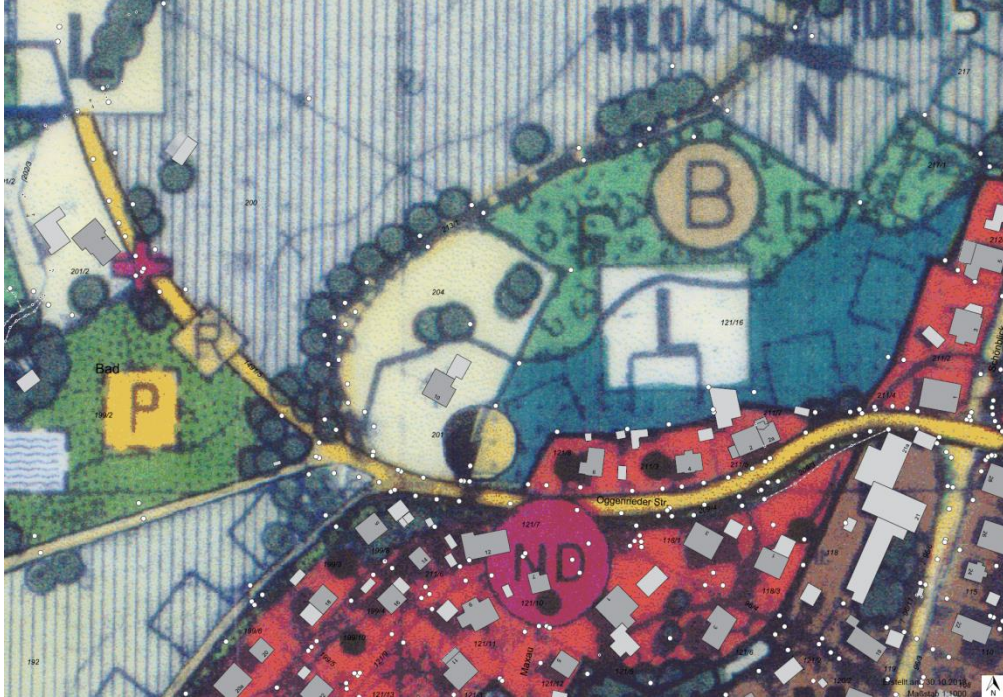
Der Markt Irsee ist im Landesentwicklungsprogramm 2018 als Stadt- und Umlandbereich im ländlichen Raum der Region 16 „Allgäu“ gekennzeichnet.



Region Allgäu (16). Karte 1 Raumstruktur. Ausschnitt o.M.

3. Rechtswirksamer Flächennutzungsplan

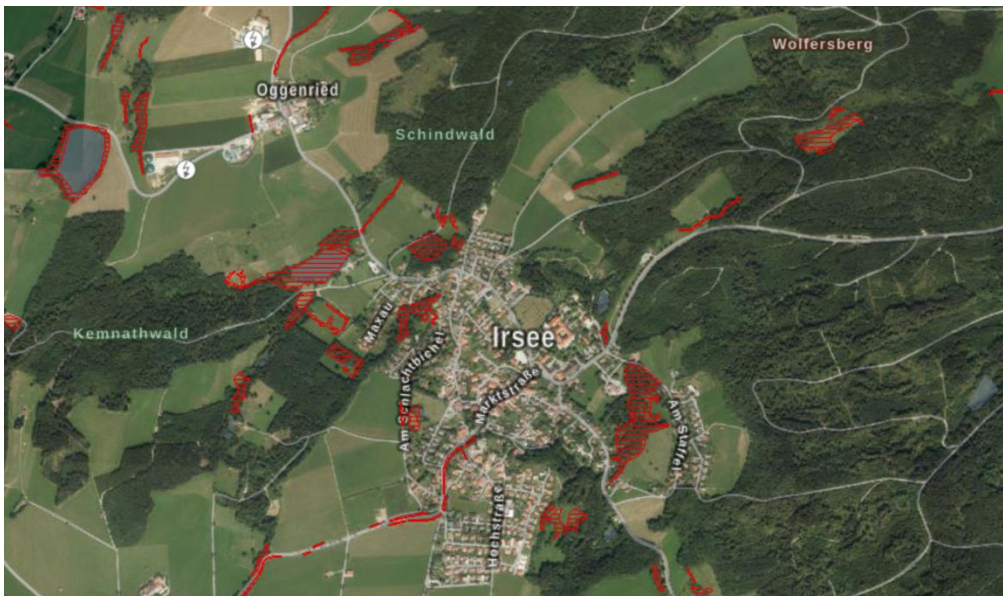
Das Planungsgebiet ist im gültigen Flächennutzungsplan des Marktes Irsee, bekannt gemacht am 25.01.2002, als Wohnbauflächen, Verkehrsflächen und als Flächen für die Landwirtschaft bzw. als Waldflächen ausgewiesen.



Auszug des Flächennutzungsplans o.M

4. Amtliche Biotopkartierung

In der amtlichen Biotopkartierung (Flachland) des Bayerischen Landesamtes für Umwelt sind im Plangebiet keine Biotop erfasst. Nördlich des Änderungsbereiches – Luftlinie ca. 40 m – befindet sich der Biotop Nr. 8029-0103-007.



Luftaufnahme des Marktes Irsee samt kartierten Biotopflächen, Ausschnitt o.M

5. Anlass der Planänderung

Der Marktgemeinderat hat am 04.12.2018 die Aufstellung eines Qualifizierten Bebauungsplanes mit der Bezeichnung „Oggenrieder Straße“ im Bereich der Flur-Nr. 201, 121/16 Teilfläche, 121/8, 211/3, 211/5 und 211/7 und die Änderung des Flächennutzungsplanes für diesen Teilbereich beschlossen.

.....
Andreas Lieb, Erster Bürgermeister

(Siegel)